



PRÉFET DES PYRÉNÉES-ATLANTIQUES

Préfecture
Cabinet du Préfet

Pau, le 17 septembre 2010

COMMUNIQUE DE PRESSE

RN 134 Commune de Herrère Modernisation de la ligne de chemin de fer Pau/Oloron-Sainte-Marie

----- Travaux sur le passage à niveau (PN) n°24

Pour la sécurité des usagers et des intervenants, le passage à niveau n° 24 (PN 24) de la voie ferrée sur la RN 134 doit être fermé, dans le cadre des travaux de modernisation de la ligne TER Pau/Oloron-Sainte-Marie (voie ferrée et chaussée).

Afin de limiter l'impact de cette fermeture, les interventions auront lieu pendant les week-end :

- du samedi 18 septembre 2010 à 22h00 au dimanche 19 septembre à 22h00 ;
- du samedi 25 septembre 2010 à 22h00 au dimanche 26 septembre 201 à 22h00 ;
- du samedi 2 octobre 2010 22h00 au dimanche 3 octobre 2010 à 22h00.

Lors de ces interruptions de la circulation sur la RN 134 au droit du passage à niveau, des itinéraires de déviation du trafic de la RN134 sont mis en place pour les deux sens de circulation :

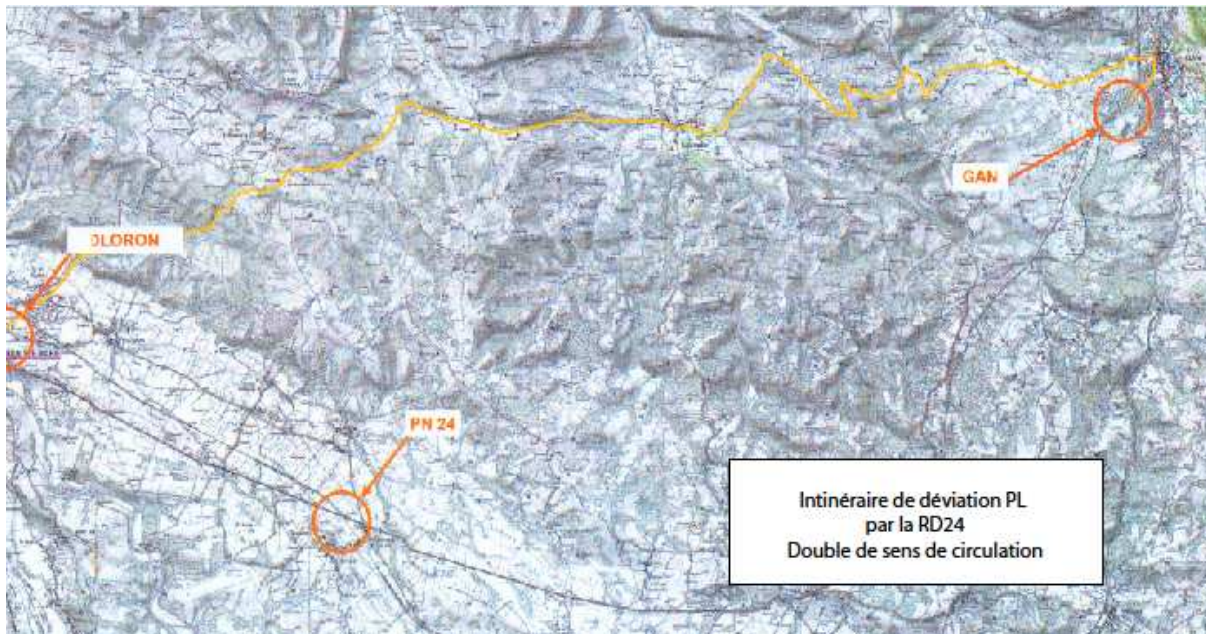
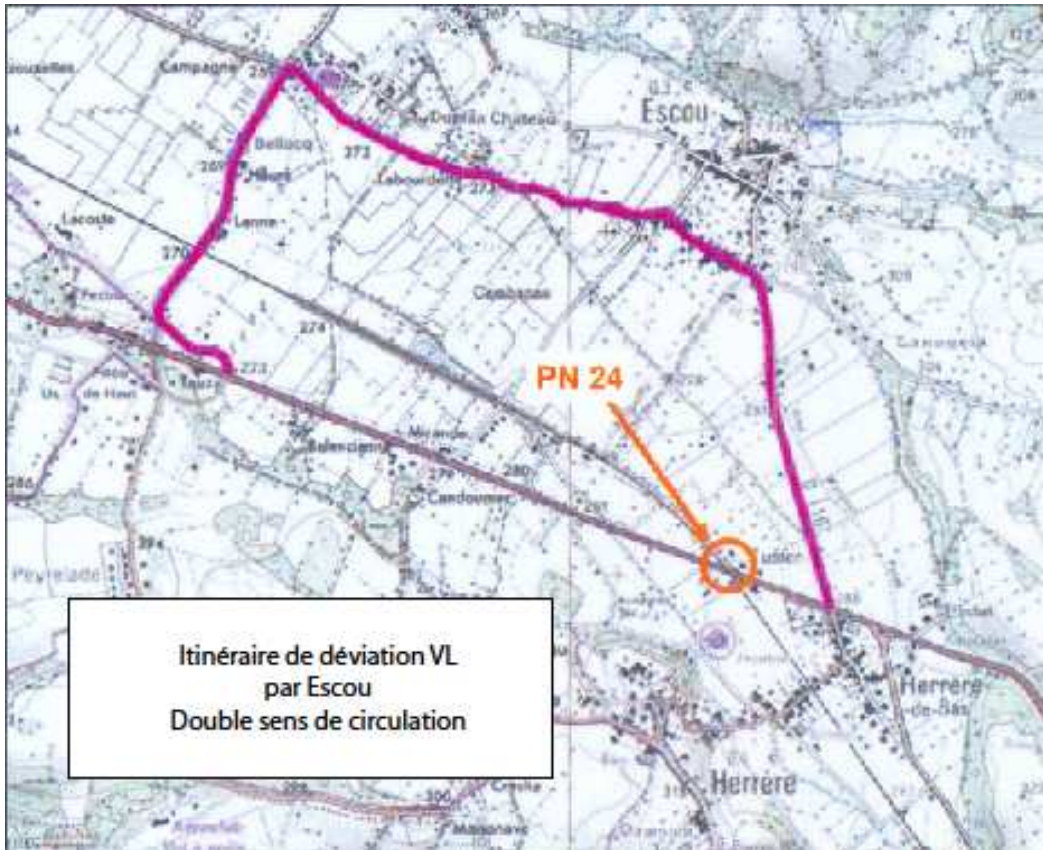
- pour les VL, une déviation par la RD116 et la RD319 via Escou. Dans la traversée d'Escou, la circulation est régulée par alternat compte tenu de l'étroitesse de la chaussée.
- pour les PL de plus de 3,5 tonnes, une déviation par la RD24 via Lasseube à partir d'Oloron-Sainte-Marie à l'Ouest et Gan à l'Est.

Les usagers seront informés des itinéraires de déviation par signalisation aux abords de la chaussée.

La District de Pau-Oloron est à la disposition des usagers pour tout renseignement au 05.59.80.86.69.

Contacts presse :

Préfecture : Laurène CADIOT - 05 59 98 24 50 / 06 26 14 12 79
DIRA : Sylvie BONSON - 05 57 81 65 13



Contacts presse :
Préfecture : Laurène CADIOT - 05 59 98 24 50 / 06 26 14 12 79
DIRA : Sylvie BONSON - 05 57 81 65 13