



Liberté • Égalité • Fraternité

RÉPUBLIQUE FRANÇAISE

MINISTÈRE DE L'ÉCOLOGIE, DE L'ÉNERGIE,
DU DÉVELOPPEMENT DURABLE ET DE L'AMÉNAGEMENT DU TERRITOIRE

Direction Interdépartementale des Routes Atlantique

Bordeaux, le 9 juin 2009

Mission Communication,
relations avec les usagers
Jean-Pierre Beyneix 05.56.13.82.11

Dossier de presse

A630 ROCADE BORDELAISE TRAVAUX DE RENFORCEMENT DE CHAUSSEE DANS LE SENS EXTERIEUR échangeurs 9 à 13

Financés dans le cadre du plan de relance de l'économie française

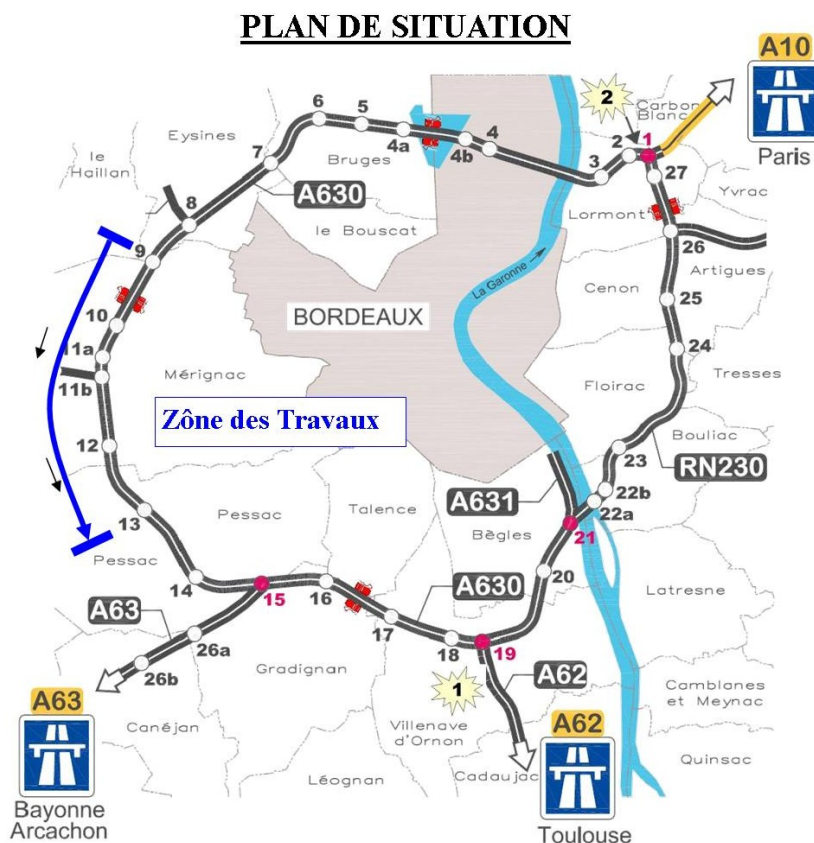
Nature des travaux

L'état de la chaussée de la rocade bordelaise entre l'échangeur 9 «Le Haillan» et l'échangeur 13 «Pessac Centre» dans le sens extérieur a conduit l'inscription des travaux de renforcement de cette section de chaussée au plan de relance de l'économie française.

Ces travaux sur un linéaire de 6,6 km comprennent le fraisage de la chaussée existante sur une épaisseur de 6 à 13 centimètres selon l'état de la structure. Puis sa reconstitution en enrobés et la mise en œuvre de la couche de roulement qui assure le confort et la sécurité des usagers. La structure de la chaussée des bretelles des échangeurs est également renforcée par un rechargement de 6 cm d'épaisseur.

Les produits de fraisage de la chaussée seront valorisés par l'entreprise. Les enrobés mis en œuvre pour reconstituer la structure de chaussée réemploient des matériaux de fraisage de chaussée pour une part de 20 % afin de limiter l'utilisation de granulats de carrière.

Plan de situation des travaux



Coût et financement

Le coût de cette opération est de 1 550 000 €.

Le financement de cette opération de réhabilitation est assuré à 100% par l'État dans le cadre du programme d'entretien préventif des chaussées du réseau routier national du plan de relance de l'économie française.

Calendrier des travaux

D'une durée d'un mois et demi environ, les travaux débutent le 08 juin 2009. Leur achèvement est programmé avant le 15 juillet, sous réserve des aléas éventuels, notamment des intempéries.

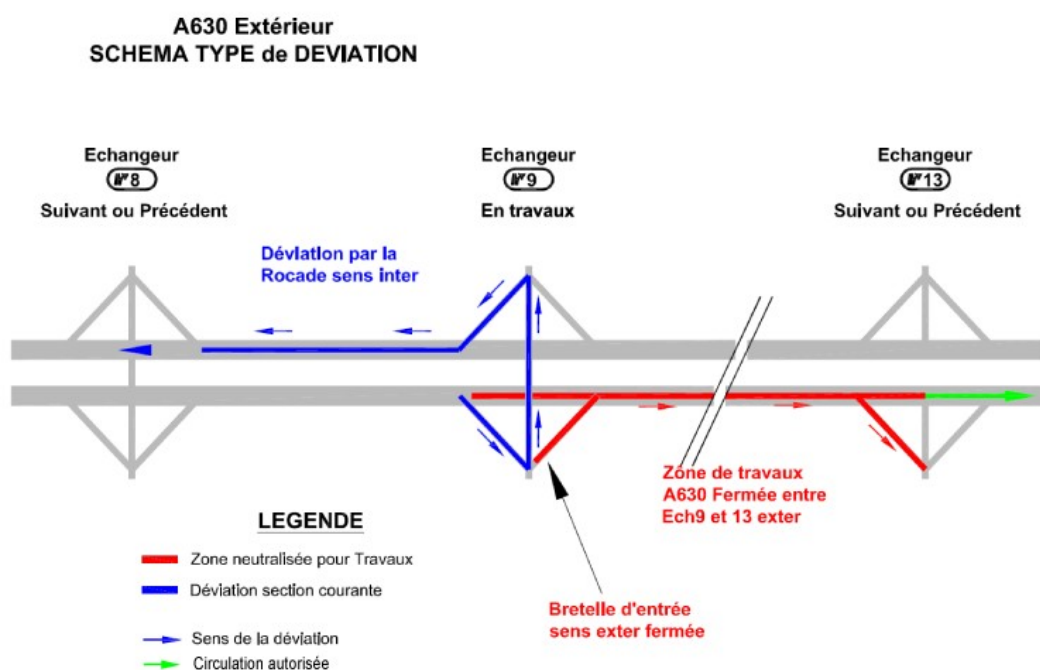
Circulation pendant les travaux

Les travaux sont réalisés de nuit de 20 heures à 6 heures, du lundi soir au vendredi matin, sauf veille de jour férié. Les travaux seront interrompus du 22 au 26 juin pendant la semaine de VINEXPO.

Pour garantir la sécurité des usagers et des intervenants sur le chantier, la section concernée de la rocade extérieure est fermée à la circulation pendant les travaux par phase successive (des échangeurs 9 au 10; des échangeurs 10 au 13).

Les usagers sont déviés par la rocade intérieure qu'ils sont invités à emprunter dès leur accès à la rocade par demi-tour sur l'échangeur le plus proche.

***Déviation des usagers par la rocade sens intérieur
de 20h00 à 6h00 les nuits de travaux
du lundi soir au vendredi matin
sauf veille de jours fériés et entre le 22 et 26 juin***



Les usagers sont informés par des panneaux fixes qui rappellent la nature des travaux, les horaires de fermeture et les déviations.



Chaque soir, des panneaux à messages variables alertent les usagers de la rocade sur les fermetures des sections et les itinéraires à emprunter.

La Direction Interdépartementale des Routes Atlantique assure la maîtrise d'ouvrage, la maîtrise d'œuvre et l'exploitation des voies. Le centre d'exploitation et d'intervention de Villenave d'Ornon du district de Bordeaux a en charge la signalisation d'information des usagers, la signalisation temporaire, l'installation des balisages pour l'organisation spécifique de la circulation pendant les travaux, la mise en place des déviations, des dispositifs de fermeture de la section en travaux et des bretelles y accédant.

Le district de Bordeaux est à la disposition des usagers pour tout renseignement au 05.56.87.74.00